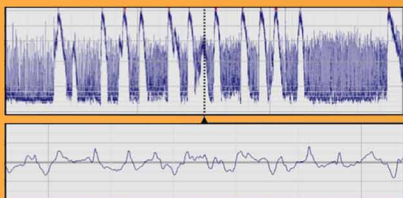


Electroencefalograma integrado por amplitud (aEEG) en el recién nacido



APLICACIONES EN EL CUIDADO DEL PACIENTE NEONATAL CRÍTICO

Dirección

Dra. Eva Valverde. Hospital Universitario La Paz, Madrid.

Dra. Gemma Arca. Hospital Clínic Maternitat, Barcelona.

Dr. Juan Arnáez. Hospital Universitario de Burgos.

23 de Febrero 2017

Lugar

AULA 3. Facultad de Medicina
Universidad de Barcelona.

Hospital Clínic de Barcelona.

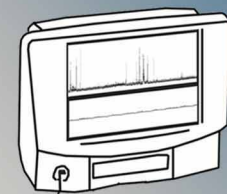
C/ Casanova 143, Barcelona

Avalan



SIBEN

Mejorando el cuidado neonatal



Organiza

Fundación

de ayuda al recién nacido
con problemas neurológicos



www.neurologia neonatal.org

Presentación

La monitorización mediante el electroencefalograma integrado de amplitud (aEEG) ofrece una información neurológica inmediata y continua de la actividad eléctrica cortical en los recién nacidos con disfunción neurológica.

La capacidad del aEEG para mejorar el diagnóstico y manejo de las crisis epilépticas, y para establecer y graduar la gravedad de una encefalopatía, ha determinado que sea una monitorización esencial en el neonato con disfunción neurológica, así como en los neonatos gravemente enfermos en cuidados intensivos. En estos pacientes, esta monitorización es crítica para ofrecer una asistencia neurológica de calidad. Es por ello que el aprendizaje en la interpretación de registros sea esencial para todos los profesionales que participan en la asistencia del recién nacido con patología neurológica o en aquellos que se encuentran en estado crítico y su integridad neurológica se ve amenazada.

Este curso está dirigido tanto a médicos como enfermeras, por lo que se ha buscado un diseño que permite aprender paso a paso la utilización práctica de los equipos y la interpretación de los registros. El curso seguirá una estrategia de educación programada que equilibra fundamentos teóricos con el aprendizaje interactivo mediante el examen y la discusión de los registros.

Ponentes

Alfredo García-Alix. Neonatólogo. H.U. Sant Joan de Déu. Barcelona.

Dorotea Blanco. Neonatóloga. H.U. Gregorio Marañón. Madrid

Eva Valverde. Neonatóloga. H.U. La Paz. Madrid.

Gemma Arca. Neonatóloga. H.U. Clinic Maternitat. Barcelona.

Juan Arnáez. Neonatólogo. H.U. de Burgos. Burgos.

M^a Teresa Montes. Enfermera neonatal. H.U. La Paz. Madrid

Malaika Cordeiro. Neonatóloga. H.U. La Paz. Madrid.

Programa

- 8.30 - 8.50 Entrega de documentación.
- 8.50 - 9.00 Presentación del curso.
- 9.00 - 9.30 Actividad eléctrica cerebral y su registro. **Alfredo García-Alix.**
Como se obtiene la señal eléctrica cerebral.
Colocación de electrodos. Sistema 10-20 Internacional.
Canales y montaje neonatal. ¿Qué es el EEG?
Aspectos neurofisiológicos para la interpretación del aEEG.
- 9.30 - 10.00 Electroencefalograma de amplitud integrada. **Gemma Arca.**
¿En que consiste? Procesamiento de la señal.
Lectura y clasificación de trazados.
- 10.00 - 11.00 Ejercicios de lectura y clasificación de trazados. **Juan Arnáez.**
Se trabajará en el aprendizaje de la lectura y clasificación de trazados para afianzar los conocimientos de la charla anterior, y se visualizarán opciones que traen los equipos para facilitar la lectura de los trazados.
- 11.00 - 12.00 Café y Taller. **M^a Teresa Montes**
Colocación de electrodos. Equipos de monitorización de la función eléctrica cerebral.
- 12.00 - 12.30 EEG convencional multicanal. Su papel en el cuidado del paciente neurocrítico. **Malaika Cordeiro.**
Ayudando a la identificación de crisis y a la clasificación de trazados.
- 12.30 - 13.00 El aEEG y las convulsiones neonatales. **Dorotea Blanco**
Identificación de crisis en los trazados de aEEG. Factores de confusión y artefactos.
- 13.00 - 13.30 El aEEG en el neonato con encefalopatía. **Juan Arnáez**
Valoración precoz de la gravedad de la encefalopatía. Valor pronóstico del curso temporal del aEEG.
- 13.30 - 14.00 El aEEG en el neonato prematuro. **Eva Valverde**
Características del trazado y maduración. Repercusión de los cuidados y de la medicación.
- 14.00 - 15.00 Ejercicios y casos clínicos interactivos.

Inscripción

Cuota: 100 euros

(si se inscribe en la Jornada de infarto cerebral arterial neonatal
de los días 23-24,
la cuota conjunta de ambos es de 200 euros)

Plazas: hasta completar aforo

La inscripción se realizará a través de la página web:
www.neurologianeonatal.org

Colaboradores



5emascé técnica

natus.

Chiesi
In neonatology for life

SIEMENS
Healthineers